

GUWU

Grow up with us.
New lifestyle
from Namazu-honpo

Presented by namazu honpo arch.

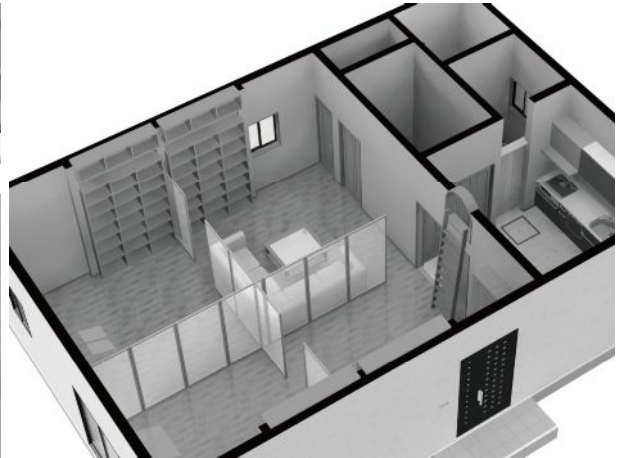
GUWU は、ライフスタイルの変化やイベントにともない、間取りを変更できる可変型木造住宅の新しい形として2014年春に誕生いたしました。2014年4月1日受注開始。

主な特徴

- 1: 新型金物を採用することにより、広い間取りを効率的に設計できるようになりました。
- 2: 広くなると省エネ性や耐震性が落ちやすいのですが、構造計算・省エネ計算を行い高い耐震性・省エネ性を確保しました。
- 3: 柱が少なく間仕切り壁も少ないので、施工価格が安く、短工期です。
- 4: ライフスタイルの変化にともない間取りの変更が簡単に行えます。
- 5: イベントなどで広い部屋が必要になっても、簡単に間取りを変更できます。



新型金物採用により小屋梁を飛ばせるので広い間取りを実現できます。



可動式間仕切りを使って自由に間取りを変更できます。

2014年夏完成に向けて、現在第一号物件を設計中です。



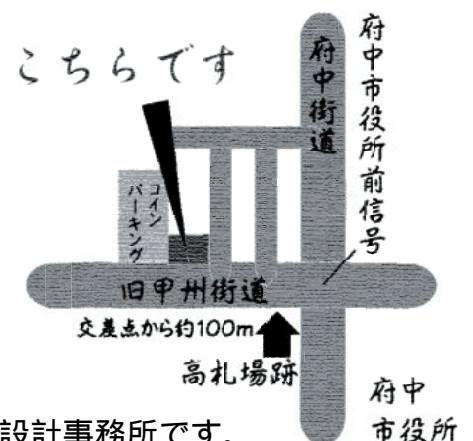
株式会社
なまあず本舗設計室

〒183-0022 東京都府中市宮西町 4-7-1

TEL: 042-361-4564 Mail: info@namazu-honpo.com

<http://sekkei.namazu-honpo.com/>

京王線府中駅・JR 府中本町駅より徒歩10分



なまあず本舗設計室は、構造設計・耐震設計に強い武蔵府中の設計事務所です。